

# 愛宕倉庫株式会社 埼玉事業所

## 概要書



# 目次

1. はじめに
2. 広域図
3. 中域図
4. 詳細図
5. 事業所概要
6. 倉庫内写真
7. 事業所の3つの特徴
8. 配置図
9. 平面図
10. 断面図
11. お問い合わせ先

# 1.はじめに



- ✓ 埼玉事業所は北関東エリアでも最大級の規模を誇ります。
- ✓ 開設以来30年間にわたる運営ノウハウを蓄積し様々な物流業務に対応してまいりました。
- ✓ 特に日用品業界の物流ノウハウを蓄積し、幅広い物流ネットワークを構築しております。

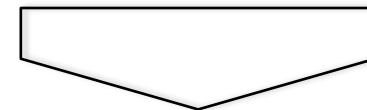
## 2. 広域図



京浜港から約90Kmの場所にあり、在庫型配送センターとしての利用ニーズがあります。

関越道に近く、北関東道や圏央道にもアクセスが良い場所であることから、東日本をカバー出来る拠点です。

関東でも屈指の地盤の強い地域であり、地震の少ない地域として安全性に優れています。



北関東の交通の要衝と言える拠点です。



### 3.中域図



関越道に近く、上信越方面の結節点の機能があります。

中山道（国道17号線）が至近であり、歴史的にも交通の要衝であった場所です。

熊谷工業団地内に位置しており、夜間作業や騒音などの近隣対策が不要です。

## 4. 詳細図



## アクセス

## 公共交通機関

車の場合  
関越道「花園IC」から  
約7km（約10分）

電車の場合  
高崎線「籠原駅」よりタ  
クシーで約10分

## 5.事業所概要

名称	愛宕倉庫株式会社埼玉事業所
所在地	埼玉県深谷市上野台割塚1400-17
従業員数	45名
敷地面積	15,675m <sup>2</sup> (4,741.7坪)
延床面積	29,832.1m <sup>2</sup> (9,024.2坪)
用途地域	工業専用地域
竣工	1986年8月
構造	鉄筋コンクリート造 新棟5階建 全2棟

種類	倉庫
床形式	低床式
有効天井高	6m (基準階。各階については断面図を参照)
床荷重	1.5t/m <sup>2</sup> (基準階)
荷物用ELV	全10基 (積載4.0t)
トラック駐車台数	40 (大型換算)
駐車台数	屋上駐車場有 普通車 : 30 (屋上)
フォークリフト台数	リーチ式 : 21台 カウンター式 : 3台 クランプフォーク : 1台



## 6. 倉庫内写真



### 【清潔な倉庫内】

- ✓ 構造が鉄筋コンクリートでかつ倉庫内は天井や柱はすべて白く塗装されているので明るく感じます。
- ✓ 2号棟はスラブ式工法で、天井の梁が少ないことでより高さを確保した空間となっています。
- ✓ 床は防塵塗装を施しており、衛生管理を求めるお客様にも高い評価を頂いております。



### 【広い待機スペース】

- ✓ 倉庫棟の間にある広いスペースは大型トレーラーやトラックの待機エリアとして機能を果たしています。
- ✓ 大量の荷捌きにも十分に対応出来るスペースを有しています。



### 【保管積載効率の高い構造】

- ✓ フラットスラブ工法の2号棟は天井有効高6mを最大限に活用した積載効率を高めます。
- ✓ 流通加工作業にも対応し、在庫型と通過型の一体型機能でお客様の物流サポートをさせていただきます。



## 7. 埼玉事業所の3つの特徴

### ① 北関東最大級のネットワーク

- ✓ 自社拠点に加え、外部倉庫を約4,000坪活用したスケールを誇ります。
- ✓ 季節波動の大きい異なるお客様を組み合わせることで作業平準化を図り、お客様へ魅力ある物流フローのご提案を実現しています。

### ② 社員の高い機動力

- ✓ 倉庫作業を大半が社員が対応していることで、高品質かつ機動力のあるオペレーションを実現しています。
- ✓ 情報システム部門を内製しており、あらゆるお客様のシステムに関するリクエストに迅速・確実に対応しています。

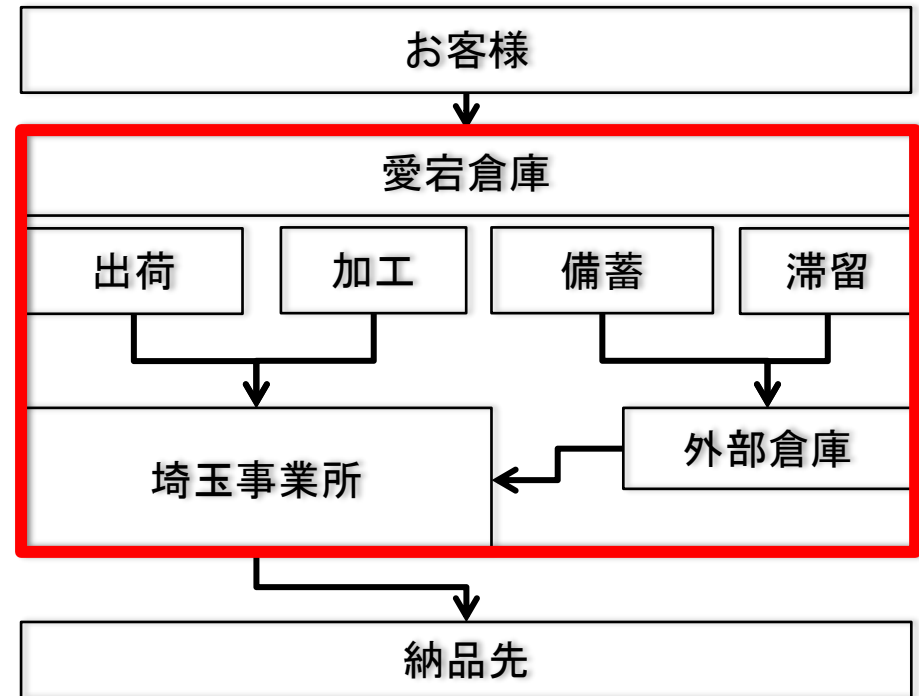
### ③ 強固な地盤

- ✓ 関東ローム層の中でも特に強い地盤である「台地面」エリアに位置しています。
- ✓ 地震、土砂災害が少なく、首都圏の中でも特に安全な場所とされています。

# 7-1. 埼玉事業所の3つの特徴

## ① 北関東最大級のネットワーク

- ✓ 自社拠点に加え、外部倉庫を約4,000坪活用したスケールを誇ります。
- ✓ 季節波動の大きい異なるお客様を組み合わせることで作業平準化を図り、お客様へ魅力ある物流フローのご提案を実現しています。



商品の荷動きに合わせて外部倉庫を効果的に活用し、スムーズな物流を実現します。

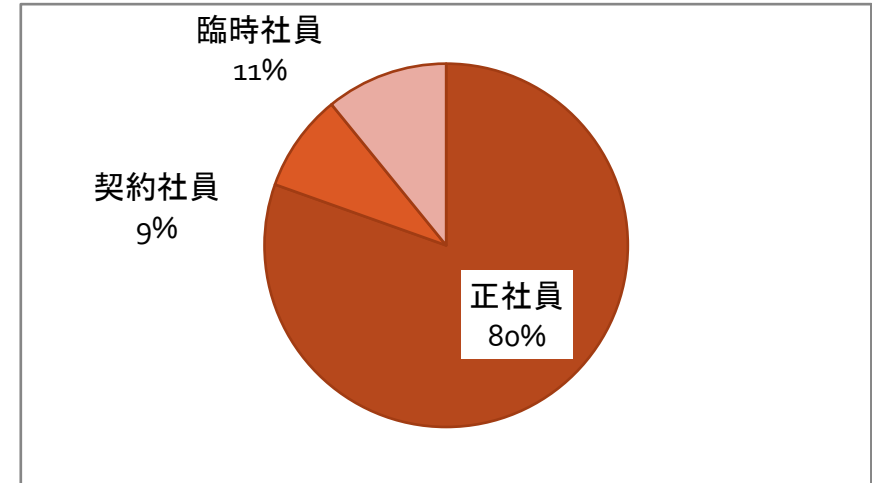
# 7-1. 埼玉事業所の3つの特徴

## ② 社員の高い機動力

- ✓ 倉庫運営の大半を自社社員が対応し、高品質かつ機動力のあるオペレーションを実現しています。
- ✓ 情報システム部門を内製しており、お客様のシステムに関するご要望に迅速・確実に対応しています。

従業員のうち約80%が正社員で倉庫オペレーションを運営しており、作業品質の維持・向上及び作業改善を常に進めております。

様々なお客様の業務を理解することで、物量の波動に応じたオペレーションを実現、急な作業依頼にも対応出来る体制を構築しています。



フラッグバゲート

コロケーションルーム

当事業所内に配置している「情報システム室」が全社のシステムの運営・保守を管理しております。

また、クラウドデータセンターを活用し、重要性の高いお客様のデータを安全かつ安定的に稼働しております。

水害や液状化の危険が少ない硬質な地盤に災害リスクを考慮した安全性の高いロケーションにあります。

免震構造の建物など、災害対策やBCP（事業継続計画）に万全の対応をしております。自家発電装置は停電時にも48時間連続運転が可能、さらに災害時でも燃料自動給油システム採用しているため継続運転が可能です。

データセンターのセキュリティは、非接触ICカードとパスワード、生体認証技術（虹彩認証）などを組み合わせた入退室管理を実施。ITVカメラによる映像の監視・保存により堅牢なセキュリティシステムを構築しています。

## ③ 強固な地盤

- ✓ 関東ローム層の中でも特に強い地盤である「台地面」エリアに位置しています。
- ✓ 地震、土砂災害が少なく、首都圏の中でも特に安全な場所とされています。

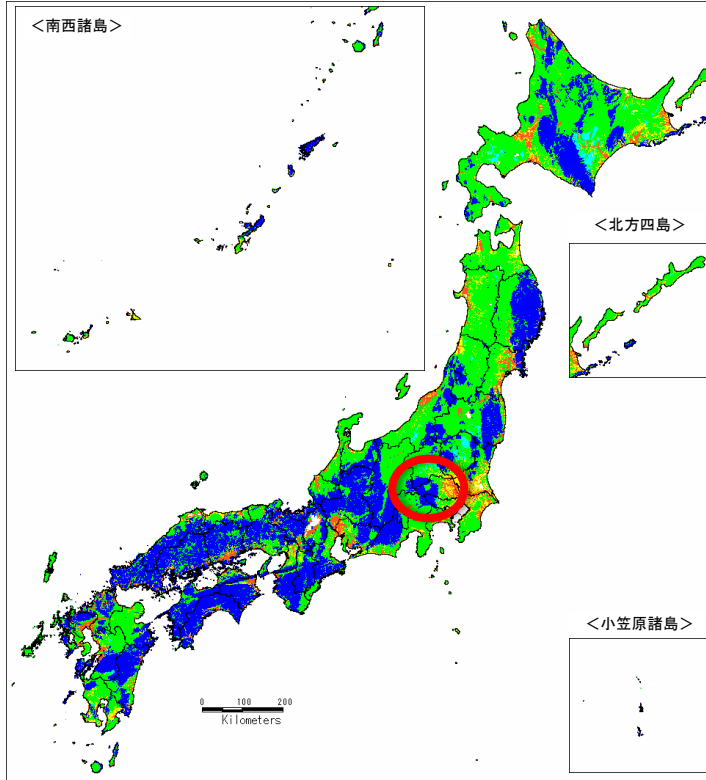
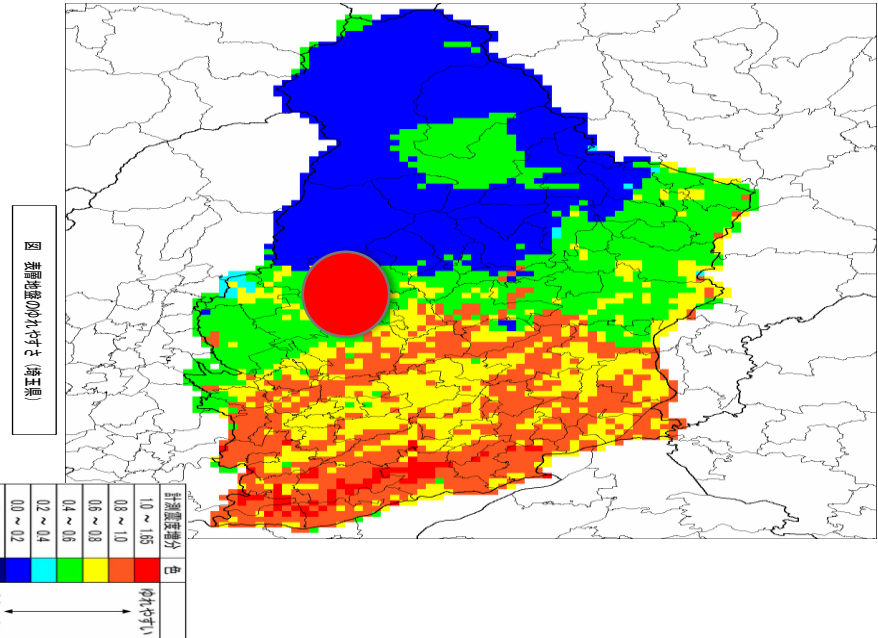
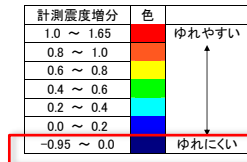


図2 表層地盤のゆれやすさ (1km メッシュ)

地表での地盤のゆれは、表層のやわらかい地盤の影響で深部よりも大きくゆれる。地表でのゆれの強さは、表層地盤のやわらかさの程度によっている。この図面は、各地の平均よりもやわらかい地盤に対して、地表でのゆれが深部（工学的基盤）でのゆれに対して大きくなる割合（計測震度増分）を示したものである。

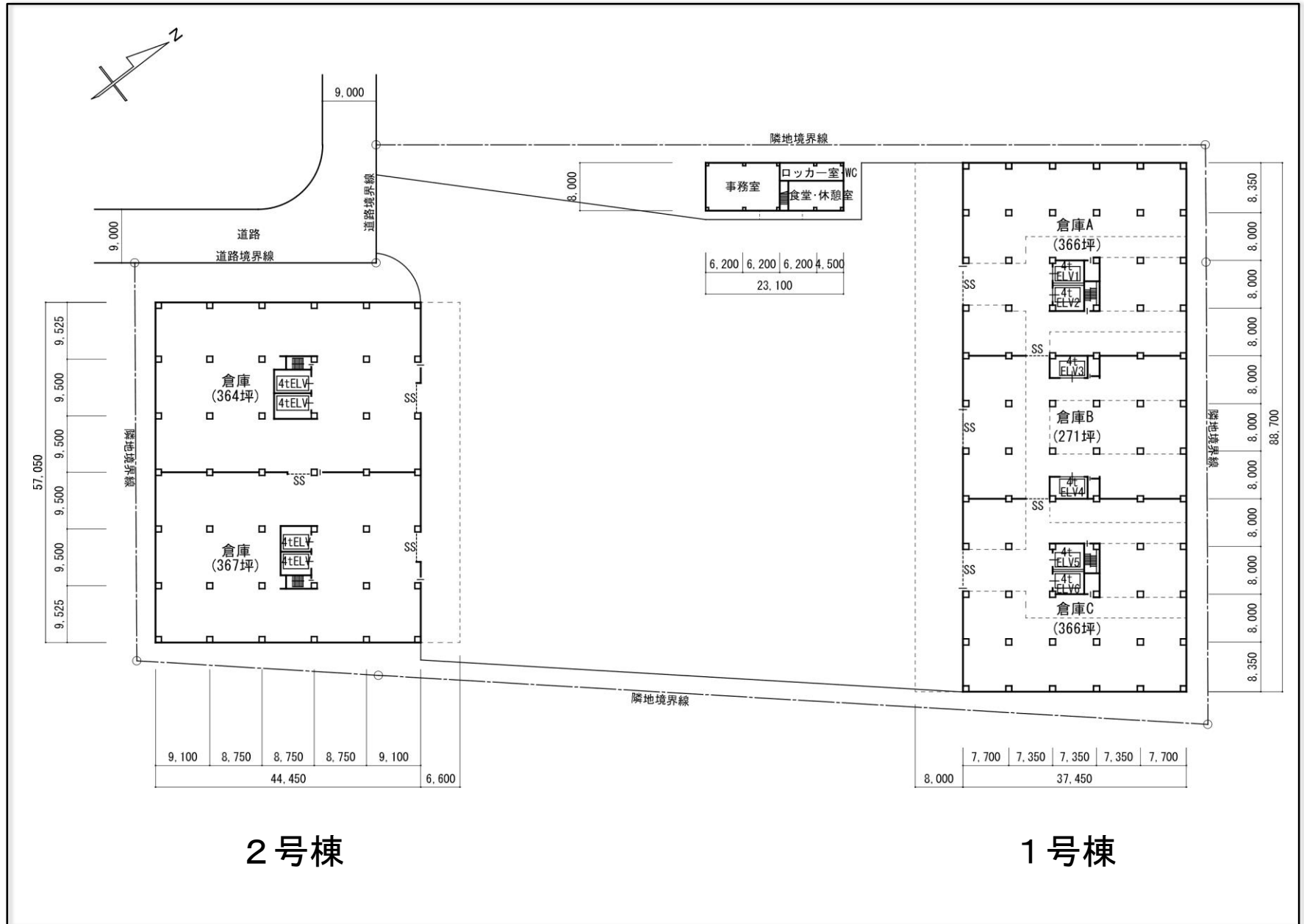


### 台地面

比較的海抜高度が高く起伏の少ない平坦面で、関東ローム層と呼ばれる火山灰土で覆われている。関東ローム層は、上部のローム土（赤土）と下部の凝灰質粘土に大別されるが、自然堆積したローム土は、安定しており比較的大きな強度が期待できるため、表土部分に注意すれば住宅地盤として良好な場合が多い。しかし、下部の凝灰質粘土は部分的に軟弱になっていることがあるので、ローム土が薄く、凝灰質粘土が浅く分布している場合には、基礎補強対策が必要となることがある。



# 8. 配置図



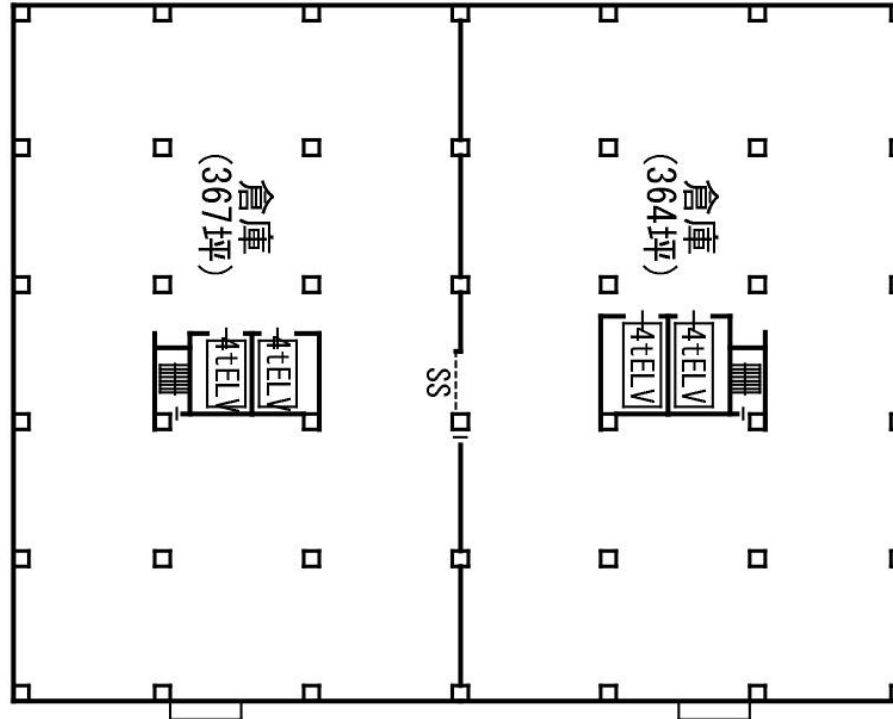
# 9-1. 平面図 (1号棟 基準階)



# 9-2. 平面図 (2号棟 基準階)

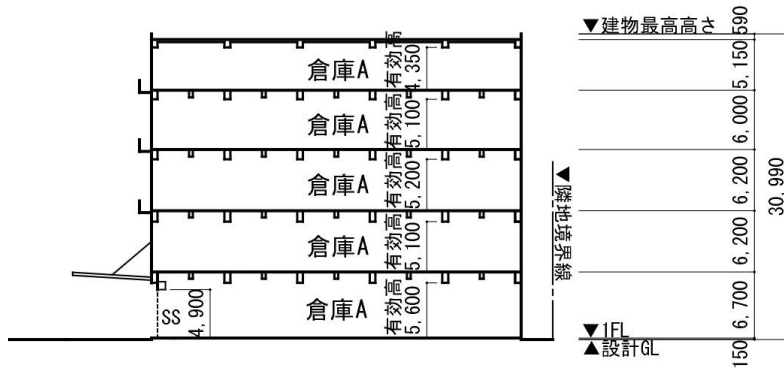
57,050					
9,525	9,500	9,500	9,500	9,500	9,525

9,100	8,750	8,750	8,750	8,750	9,100
44,450					



# 10.断面図

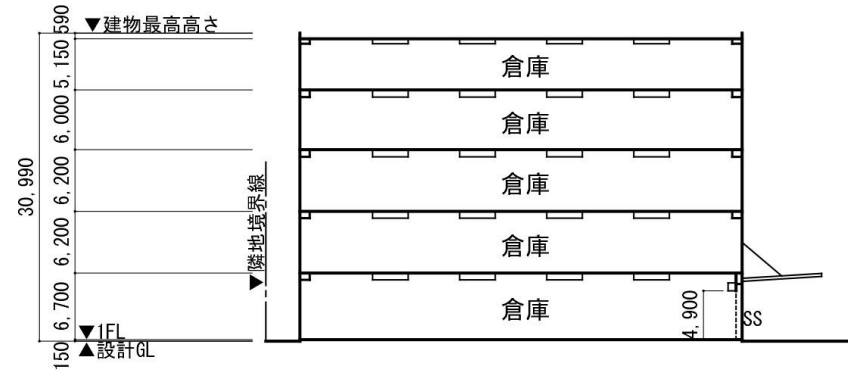
## 1号棟



7,700	7,350	7,350	7,350	7,700
37,450				

階数	天井高	有効高 (梁下高)
1F	6.7	5.6
2F	6.2	5.1
3F	6.2	5.2
4F	6.0	5.1
5F	5.2	4.3

## 2号棟



9,100	8,750	8,750	8,750	9,100
44,450				

階数	天井高	有効高 (梁下高)
1F	6.7	6.7
2F	6.2	6.2
3F	6.2	6.2
4F	6.0	6.0
5F	5.1	5.1

単位 : m



## 1 1 .お問い合わせ

## 愛宕倉庫株式会社埼玉事業所

北関東事業部埼玉事業所

埼玉県深谷市上野台割塚 1 4 0 0 - 1 7

TEL : 0 4 8 - 5 7 1 - 8 3 1 1

FAX : 0 4 8 - 5 7 1 - 8 3 1 3

お客様担当： 柏村順一      j-kashimura@atg-logi.co.jp  
                  三本松亮一      r-sanbonmatsu@atg-logi.co.jp

## 本社

〒105-0004 東京都港区新橋6丁目20番8号

info@atg-logi.co.jp